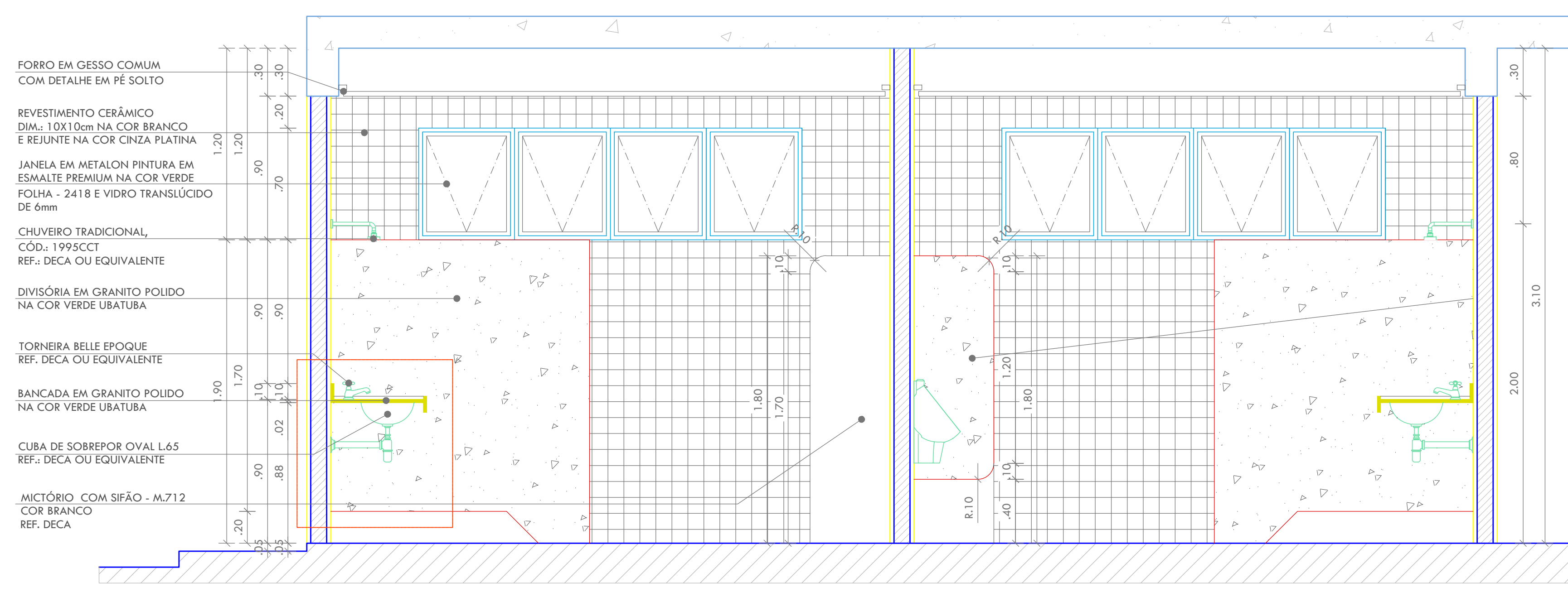
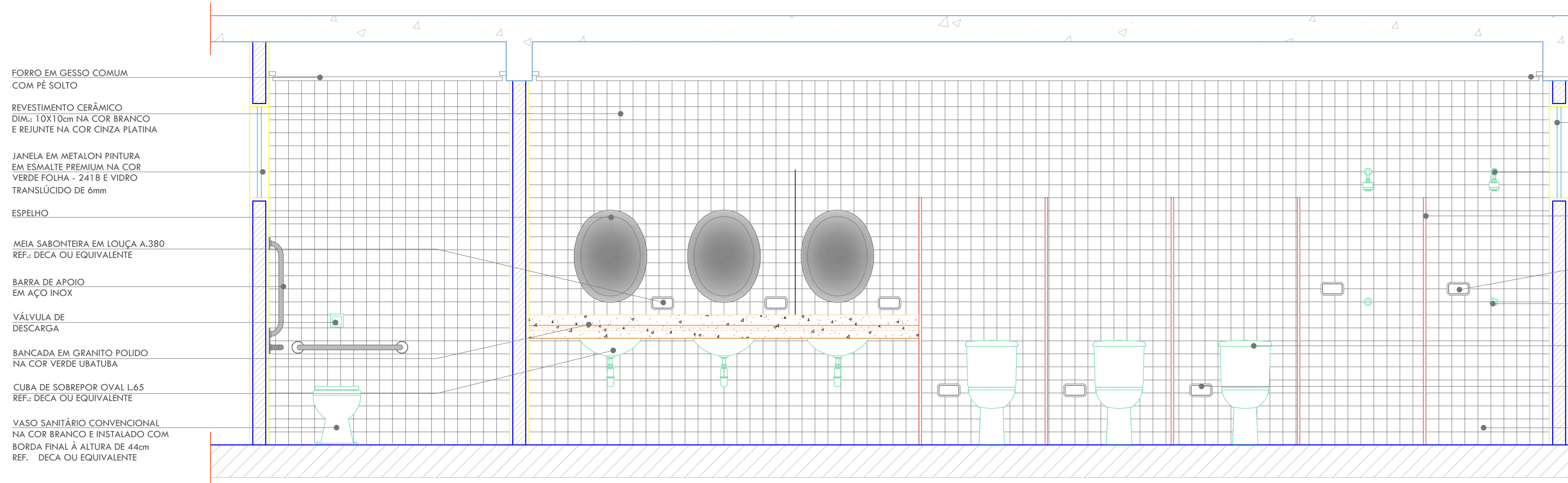


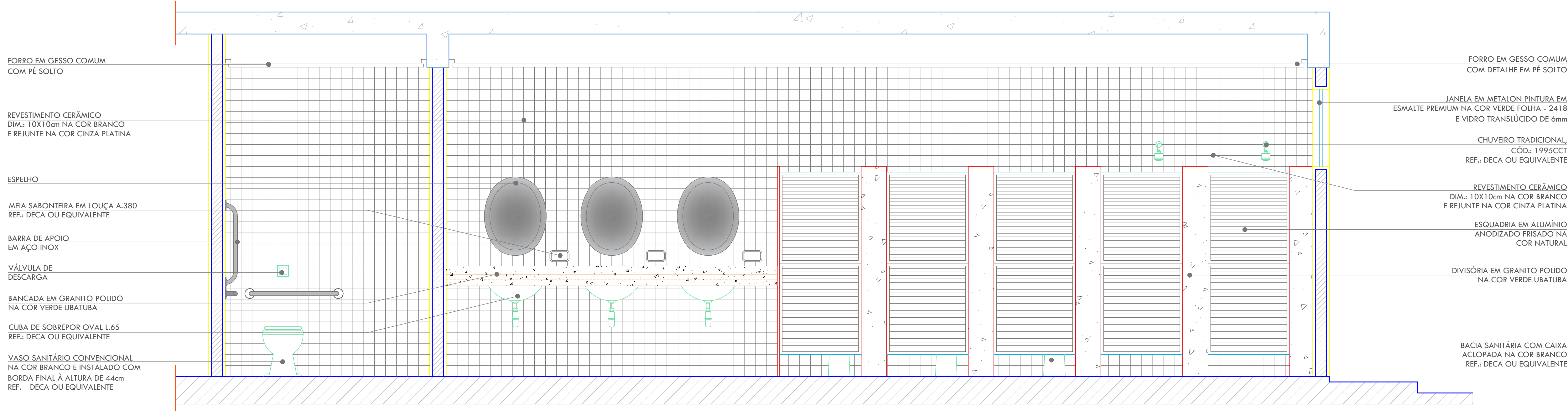
18|BANHEIROS - DETALHAMENTO
ESCALA: 1 | 25



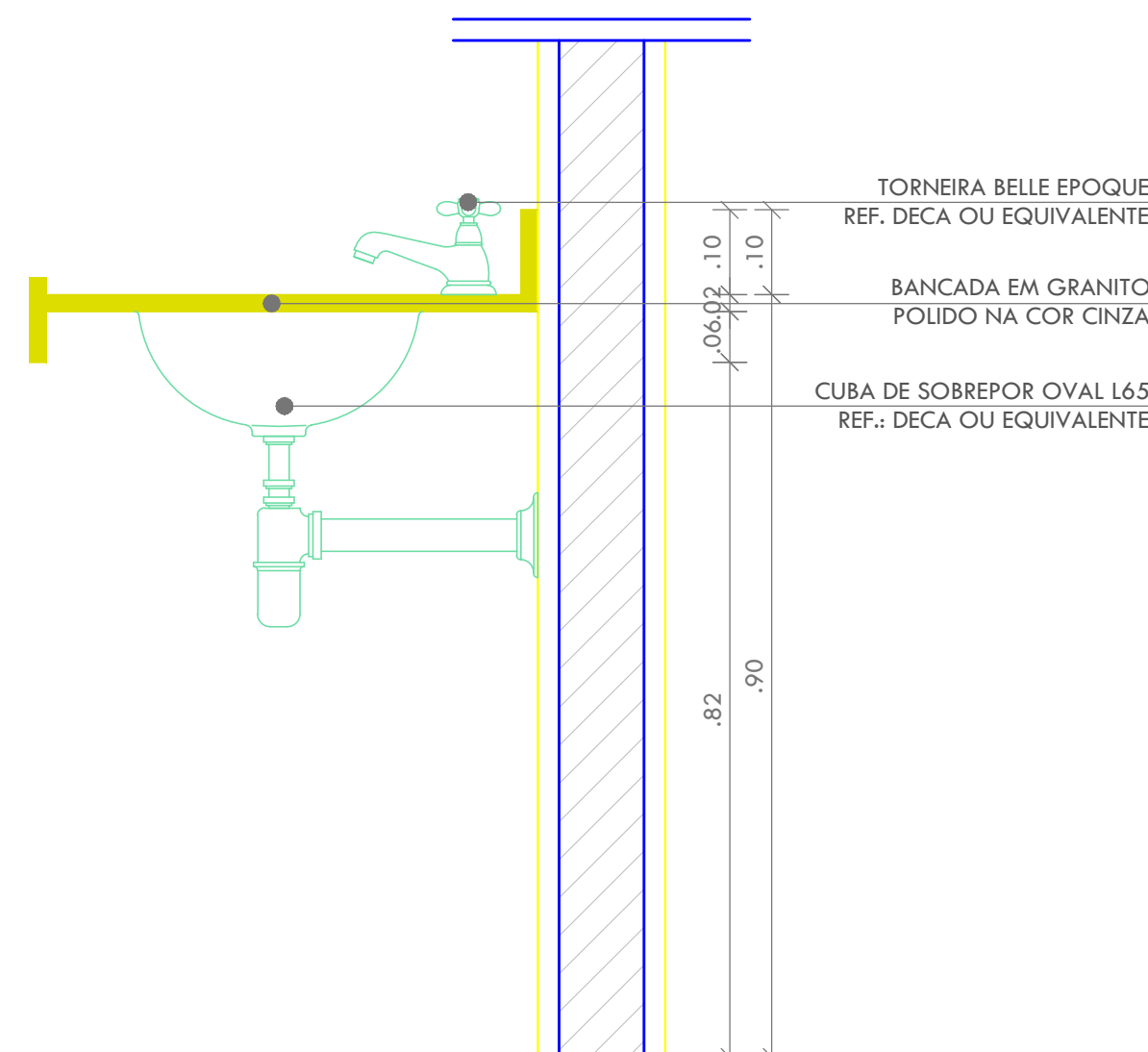
19|BANHEIROS - DETALHAMENTO
ESCALA: 1 | 25



20|BANHEIROS - DETALHAMENTO
ESCALA: 1 | 25



21|BANHEIROS - DETALHAMENTO
ESCALA: 1 | 25



22|BANCADA LAVATÓRIOS
ESCALA: 1 | 10

HISTÓRICO		
ALTERAÇÃO	REVISÃO	DATA
1.		
2.		
3.		
4.		
5.		
ARQUITETA:	ENGENHEIRO RESPONSÁVEL:	PROPRIETÁRIO:
SAMARA VELOSO ARQUITETA E URBANISTA CAUZY ASSOCIADOS		

GOVERNO DO ESTADO DO PIAUÍ		
SEDUC - SECRETARIA DE ESTADO DA EDUCAÇÃO		
U.E. DES. JOÃO PACHECO CAVALCANTE		
DEPARTAMENTO:	GERÊNCIA DE ARQUITETURA E ENGENHARIA	DESIGNO:
TÍTULO DO PROJETO:	PROJETO ARQUITETÔNICO DE REFORMA	ARQ
ENDEREÇO DO SERVIÇO:	RUA ADOLFO JONH TERRY, 1837	FRANCA:
TÍTULO DO DESENHO:	DETALHAMENTO BANHEIROS COLETIVOS MASCULINO E FEMININO	11/12
MUNICÍPIO:	CORRENTE	ZONA:
CORRENTE	URBANA	INDICADA
ARQUITETO(A):	FASE:	DATA:
SAMARA VELOSO	PROJETO BÁSICO	ABRIL/2020
REVISÃO:		